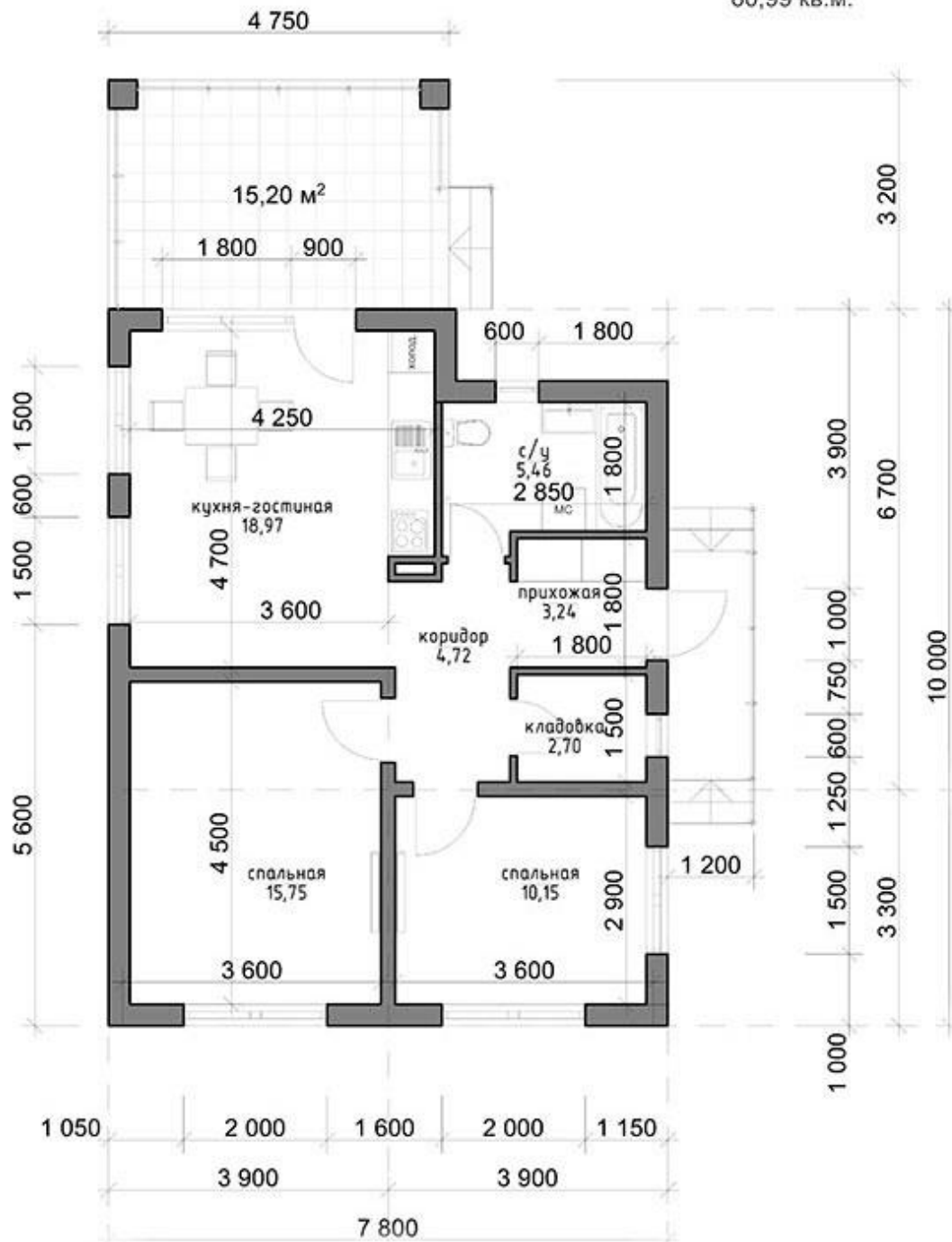
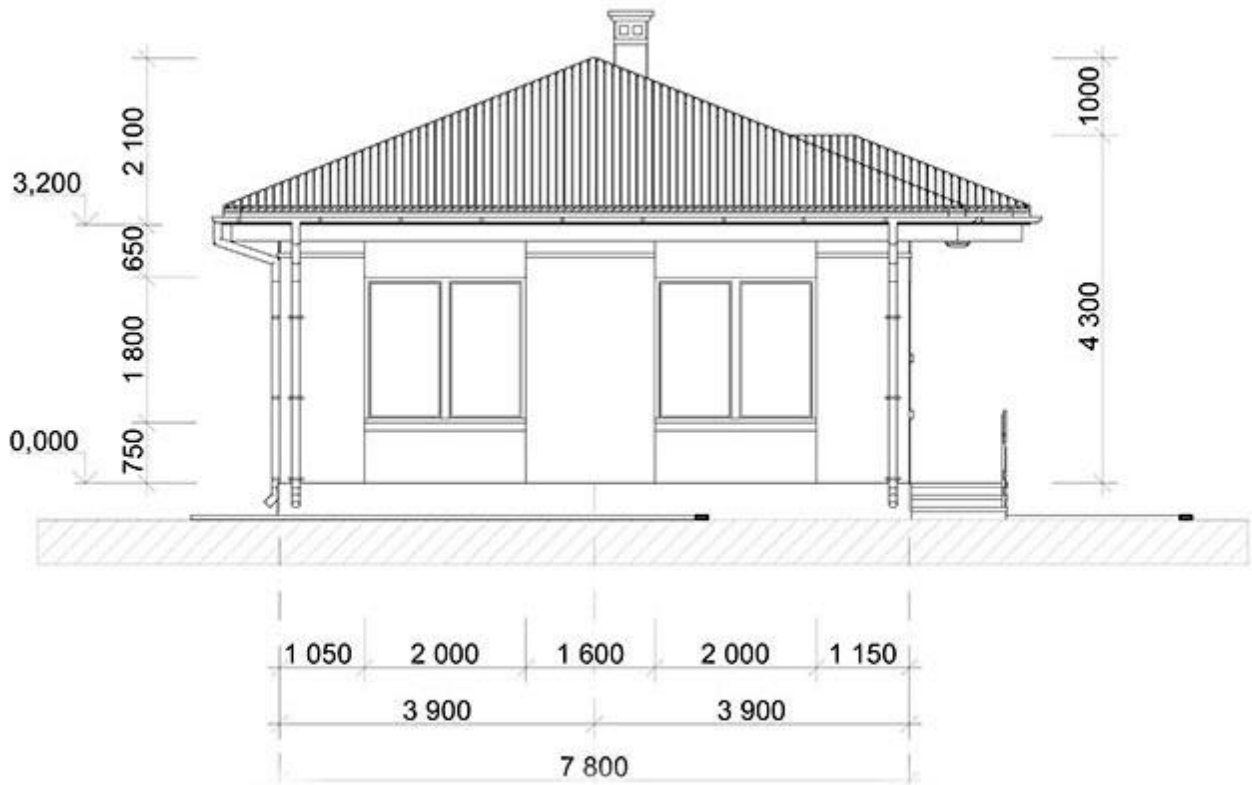
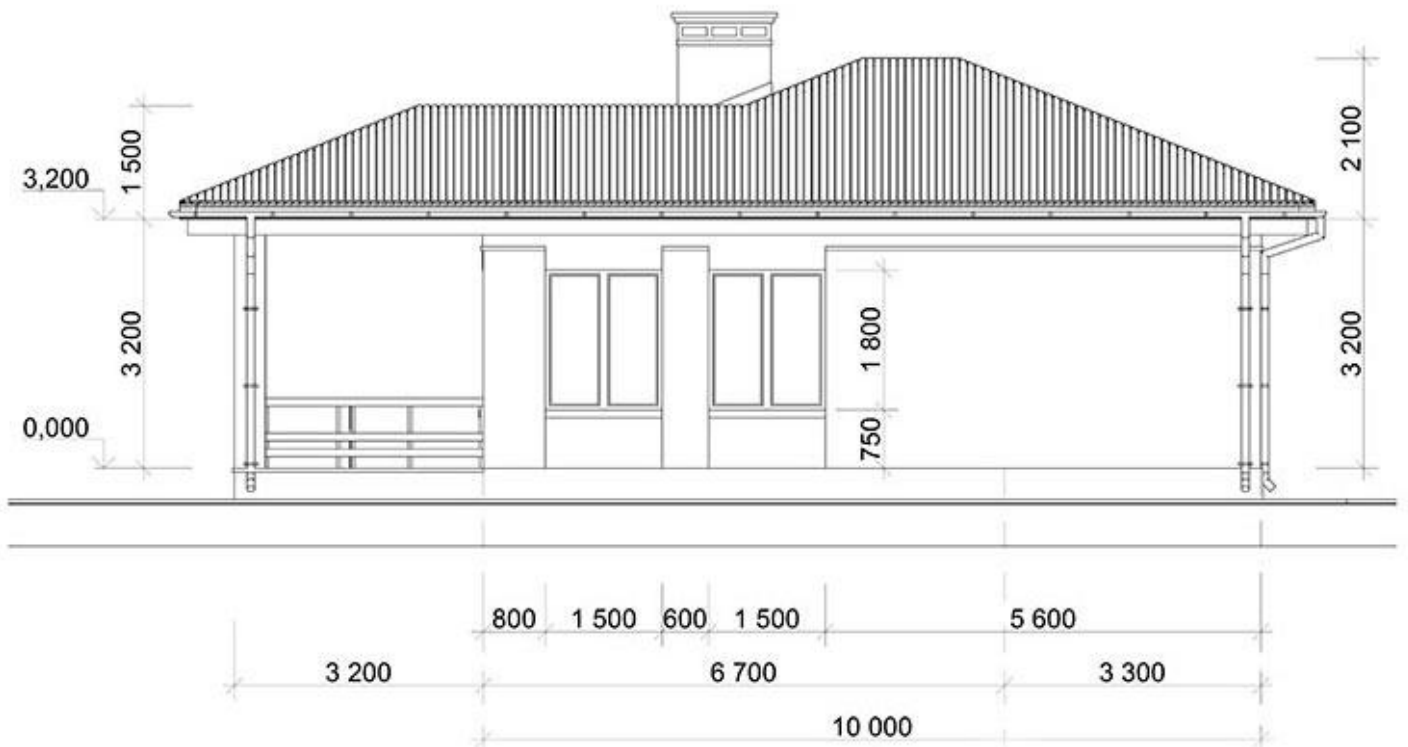


План 1 этажа.

60,99 кв.м.







Технические характеристики:

Конструктив:	<u>Конструктивная система:</u> фундамент ленточный в грунт 0,8 метра, ширина 0,4 м, высота над уровнем земли 0,5 м, плита перекрытия толщина 120 мм, чердачное перекрытие из дерева <u>Наружные ограждающие конструкции:</u> камень керамический ГОСТ 530-2012 (поризованный) серия POROMAX толщиной 250 мм, утеплитель толщиной 50 мм, штукатурка: первый слой – цементная основа, второй слой – финишная камешковая; <u>Межкомнатные перегородки:</u> камень керамический ГОСТ 530-2012 (поризованный) серия POROMAX толщиной 120 мм; <u>Кровля:</u> металлочерепица 0,5 мм
Фундамент:	Монолитный армированный фундамент. Горизонтальная гидроизоляция, цементно-песчаный раствор
Цокольная часть фундаментной стены	Покрытие из керамогранитной плитки
Сейсмический пояс	Монолитный железобетонный
Стены наружные, несущие	Трехслойные: - керамический поризованный камень серии POROMAX толщиной 250 мм (398*250*219); - армирование кладки камня базальтовой сеткой ч/з 2 ряда; - утеплитель «Технониколь» толщиной 50 мм, плотностью 135 кг/м ³ ; - армирование фасадной сеткой «Крепикс»; - штукатурка на цементной основе и грунтование; - финишная камешковая штукатурка механического нанесения 2-3 мм по внешнему периметру дома; - усиление монолитными ж/б сердечниками
Внутренние перегородки	Керамический поризованный камень серии POROMAX толщиной 120 мм (510*120*219). Армирование базальтовой сеткой ч/з 2 ряда
Окна	Металлопластиковые с односторонней ламинацией, пластиковые отливы, производитель фирма «ELEX-70», профиль 70 мм, армировка 1,5 мм, фурнитура Siegenia, створки поворотно-откидные, согласно проекта
Стеклопакеты	СПД 32 мм mf
Входная дверь	Металлическая утепленная с двумя замками
Цокольное перекрытие	Монолитная железобетонная плита толщиной 150 мм
Чердачное перекрытие	Обрешетка по деревянным балкам, пароизоляция, тепло-, звукоизоляция, натяжной потолок
Кровля	Деревянная стропильная система 4-х скатная с покрытием из металлочерепицы. Гидроизоляция. Наружная организованная водосточная система
Водоснабжение	Централизованное. Ввод труб в жилое помещение, монтаж стояков с заглушкой.
Канализация	Пластиковый септик закрытого типа заводского производства объемом 5 м ³ . Ввод труб в жилое помещение, монтаж стояков с заглушкой.
Внутридомовая отделка	Штукатурка стен и устройство откосов гипсовой штукатуркой, кроме откосов дверных проемов. Полы – цементно-песчаная стяжка
Санитарный узел	Цементно-песчаная штукатурка стен. Черновые полы (бетонная подготовка)
Внутридомовые двери	Не устанавливаются

Электроснабжение	Ввод электричества в дом без последующей разводки
Отопление	Подземная установка, подключение газгольдера 2,8 м ³ . Автономный газовый двухконтурный котел, с разводкой и установкой металлических радиаторов отопления
Вентиляция	Вентиляционный канал из рядового бутового кирпича с тремя трубами высотой 5,5 м
Отмостка вокруг дома и террасы	Армированный тротуар шириной 800 мм
Входная группа в дом	Железобетонные ступени, покрытие – керамогранитная плитка. Ограждение – деревянное
Терраса	Ограждение – деревянное, пол - железобетонная плита со ступенями, покрытие – керамогранитная плитка.
Придомовая территория	Естественный грунт, грунт чернозем 30 м ³ , бетонированная площадка для парковки автомобиля
Ограждение участка	По периметру участка – деревянное, фасад –из блока ракушечника
Калитка и ворота	Металлическая калитка с замком, металлические ворота распашные без установки автоматики
Благоустройство поселка	Подведенные коммуникации электро-, водоснабжения, газоснабжение автономное, канализация – септик
Интернет	Оптоволоконный интернет провайдер Annex.pro подведен к участку